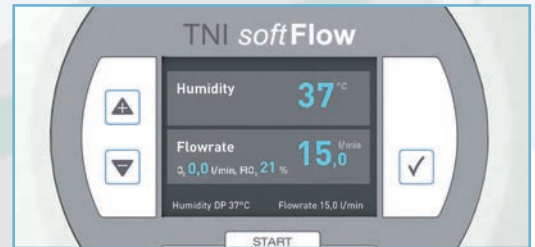
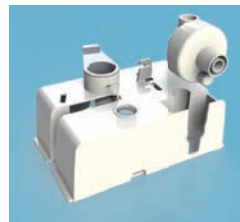
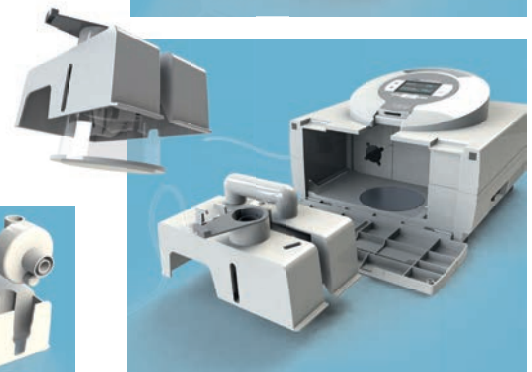




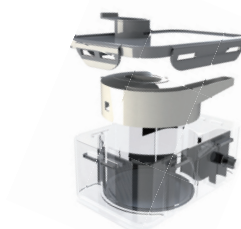
TNI softFlow[®] junior für Frühchen, Neugeborene und Kleinkinder



- ✓ Flussmenge von 2 bis 15 l/min
- ✓ Feuchte Taupunkt von 30°- 37° TP
- ✓ 0-12 l/min Sauerstoffbeimischung
- ✓ FiO₂ Anzeige im Display integriert
- ✓ Variabel im klinischen Einsatz mit maximaler hygienischer Sicherheit



- ✓ In der Homecare mit einfachster Handhabung





LEISTUNGSDATEN:


Flussmenge von 2 bis 15 l/min
 In 0,5 l/min Schritten einstellbar,
 Toleranzen:
 Im Flussmengenbereich 2 l/min bis 10 l/min
 beträgt die Toleranz +/- 0,1 l/min
 Im Flussmengenbereich 10 bis 15 l/min
 beträgt die Toleranz +/- 2 %
 0-12 l/min Sauerstoffbeimischung möglich
 mit l/min - Anzeige im Display
 FiO₂ Anzeige im Display integriert
 Feuchte Taupunkt von 30°-37° TP,
 in 1°TP-Schritten einstellbar
 Kondensatfreie Luft-Gasführung für eine
 angenehme Therapie
 Eventspeicher / SD-Card / 4 EU Sprachen

Variabel im klinischen Einsatz mit
 maximaler hygienischer Sicherheit
 In der Homecare mit einfachster Handhabung
 Individuelle Applikatorenvielfalt
 Automatische Applikator Typerkennung
 Professioneller Einsatz im klinischen Bereich
 Mit Befeuchterkammer Auto-Fill
 MRE Filter
 Professioneller Einsatz in der Homecare
 600 ml Wasserbehälter
 Trink- oder demineralisiertes Wasser
 verwendbar
 Befeuchterkammer Auto-Fill (optional)

GERÄTEPARAMETER

Betriebsspannung	100-240 V AC 50-60 Hz
Max. Leistung System	300 VA
Max Leistung Applikatorheizung	20 VA
Max. Temp. der austretenden Flussmenge an der NC	43°C
Abmessungen	B 320 mm H 210 mm T 320 mm
Gewicht	5,6 kg

TECHNISCHE DATEN:

Medizinprodukteklasse (93/42/EWG)	Iia
Schutzklasse, elektrisch	II
Schutzgrad Anwendungsteil	BF
Schutzart	IP21
Elektrische Sicherheit	nach EN 60601-1 UL 60601-1 CSA C22.2/No 60601-1
Elektromagnetische Verträglichkeit	nach EN 60601-1-2
CE-Kennzeichnung	



Nur eine **exakt** geregelte **Flussmenge** in l/min,
 bestehend aus Luft oder **Luft-O₂-Gemisch**,
sichert eine **nebenwirkungsfreie**, qualita-
 tiv **hochwertige Therapie** im **klinischen** und
homecare Einsatz, **garantiert** einen stabilen **FiO₂**
 und **bestätigt** die **Studienergebnisse**.

